

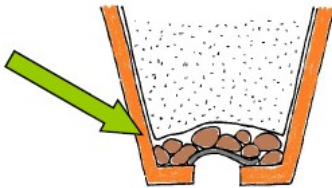
Kübelpflanzen

Pflanz- und Pflegeanleitung

1. Eintopfen

- Keine Gartenerde verwenden
- Ballen sollten nach allen Seiten Abstand von ca. 5- 10 cm haben
- Niemals trockene Ballen eintopfen !!!

- Drainageschicht aus Ton oder Blähton auf Kübelboden



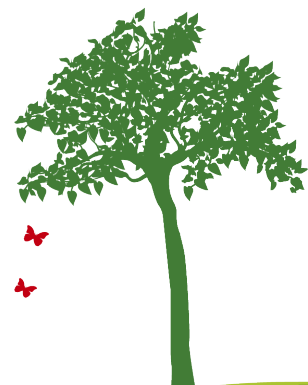
- darüber wasserdurchlässiges Vlies (verhindert das eingeschwemmte Bestandteile den Weg des ablaufenden Wassers blockieren, und das Wandern von Ameisen und anderen Schädlingen)
- nach ca. 2-3 Jahren umtopfen

2. Bewässerung

- Ausreichend große Abzugslöcher am Kübelboden - rasches Abfließen des Wassers
- Kübel auf schmale, ca. 1cm hohe Leisten oder Terrakottafüße stellen



RASTATTER PFLANZENCENTER
KLINGMANN



3. Düngung

- Langzeitdünger (in Nahbereich der Wurzeln platzieren)
- Kübelspezifische Dünger verwenden (z.B. Zitrusdünger, Kameliendünger, Gründünger für Palmen)

4. Frostschutz

- Für „Südpflanzen“ frostfreie Überwinterung (Oleander, Palmen, Bougainvilleen)
- Frostharte Kübelgehölze mit Schutzmaßnahmen im Freien überwintern (z.B. Noppenfolie)

5. Schutz vor Wintersonne

- Kübel absonnig aufstellen (bei winterharten Pflanzen)

